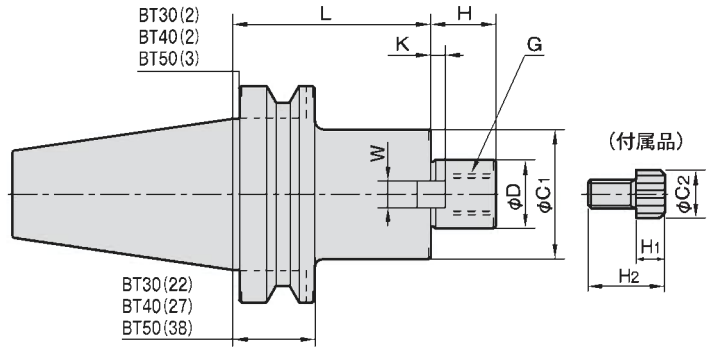


# フェイスミルアーバC型 / FMC

## FACE MILL ARBOR (TYPE-C)

正面フライス取り付け用カタアーバです。



CODE	型 式	D	L	C <sub>1</sub>	H	W	K	G	C <sub>2</sub>	H <sub>1</sub>	H <sub>2</sub>
01661	BT30-FMC22 - 45	22	45	45	18	10	5	M10	16	9.8	40
01711	BT40-FMC25.4 - 60	25.4	60	70	20	9.5	6	M12	18	12	42
01712	- 90 △		90								
01713	- 105		105								
01731	-FMC38.1 - 60	38.1	60	85	22	15.9	7	M16	23.8	16	51
01732	- 90		90								
01761	-FMC22 - 45	22	45	45	18	10	5	M10	16	9.8	40
01762	- 60		60								
01763	- 90		90								
01764	- 105		105								
01765	- 150		150								
01771	-FMC27 - 60	27	60	70	20	12	6	M12	18	12	42
01772	- 90		90								
01773	- 105 △		105								
01781	-FMC32 - 60	32	60	85	22	14	7	M16	23.8	16	51
01782	- 90		90								
01811	BT50-FMC25.4 - 45	25.4	45	70	20	9.5	6	M12	18	12	42
01812	- 90		90								
01813	- 150		150								
01814	- 200		200								
01831	-FMC38.1 - 45	38.1	45	85	22	15.9	7	M16	23.8	16	51
01832	- 75		75								
01833	- 105		105								
01861	-FMC22 - 60	22	60	45	18	10	5	M10	16	9.8	40
01862	- 105		105								
01863	- 150		150								
01864	- 200		200								
01865	- 250		250								
01866	- 300		300								
01867	- 350 △		350								
01871	-FMC27 - 45	27	45	70	20	12	6	M12	18	12	42
01872	- 90		90								
01873	- 150		150								
01874	- 200		200								
01881	-FMC32 - 45	32	45	85	22	14	7	M16	23.8	16	51
01882	- 75		75								
01883	- 105		105								
01884	- 150		150								
01885	- 200		200								
01886	- 250 ▲	250									

- 適応カッタはサンドビック社 T-MAXショルダーフェイスミルです。
- FMCタイプでもクランプボルト仕様 (→P.13) がありますので、ご確認ください。
- DBT (二面拘束) 仕様もあります。(→P.30)
- △印: 廃盤のため、在庫のみ販売です。
- ▲印: 受注生産品

フルスタッド  
ボルト

BT

ST・NT・  
TST

DBT

MCH

MTA

CCH

JTA

FMA

FMB

**FMC**

SLA

DSL

SLB

SCA

BSA・  
BSB