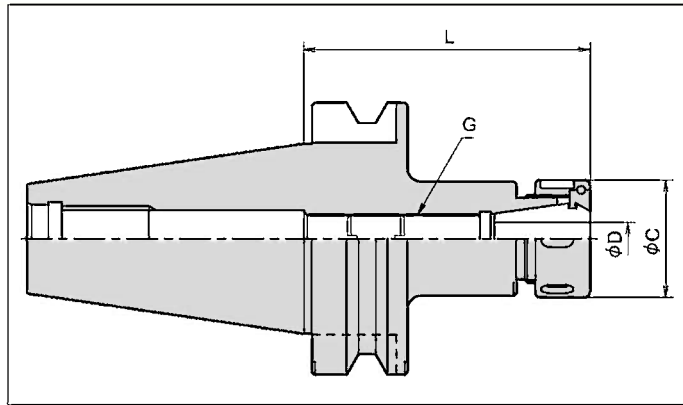




# 小径用コレットチャックホルダー/CCH

COLLET CHUCK HOLDER FOR SMALL BORE TOOL



## ER TYPE (全角16°)

\* 振れ精度 3 μm 以内

| CODE  | 型式                | コレット径 D | L   | C  | G       | 適応コレット |
|-------|-------------------|---------|-----|----|---------|--------|
| 08311 | BT30 -CCH10- 75   | 1~10    | 75  | 32 | M11×1.0 | SC10   |
| 08312 | - 90              |         | 90  |    |         |        |
| 08321 | -CCH16- 90        | 1.5~16  | 90  | 43 | M18×1.5 | SC16   |
| 08331 | -CCH20- 90        |         | 90  |    |         |        |
| 08411 | BT40 -CCH10- 75   | 1~10    | 75  | 32 | M11×1.0 | SC10   |
| 08412 | - 90              |         | 90  |    |         |        |
| 08413 | - 120             |         | 120 |    |         |        |
| 08414 | - 165             |         | 165 |    |         |        |
| 08415 | - 195 ▲           |         | 195 |    |         |        |
| 08421 | -CCH16- 90        | 1.5~16  | 90  | 43 | M18×1.5 | SC16   |
| 08422 | - 105             |         | 105 |    |         |        |
| 08423 | - 120             |         | 120 |    |         |        |
| 08424 | - 135             |         | 135 |    |         |        |
| 08425 | - 165             |         | 165 |    |         |        |
| 08426 | - 195 ▲           | 195     |     |    |         |        |
| 08431 | -CCH20- 90        | 3~20    | 90  | 51 | M24×1.5 | SC20   |
| 08432 | - 120             |         | 120 |    |         |        |
| 08433 | - 165             |         | 165 |    |         |        |
| 08434 | - 195 ▲           |         | 195 |    |         |        |
| 08511 | BT50 -CCH10- 90 ▲ | 1~10    | 90  | 32 | M11×1.0 | SC10   |
| 08512 | - 120             |         | 120 |    |         |        |
| 08513 | - 150 ▲           |         | 150 |    |         |        |
| 08514 | - 165             |         | 165 |    |         |        |
| 08521 | -CCH16- 105       | 1.5~16  | 105 | 43 | M18×1.5 | SC16   |
| 08522 | - 120             |         | 120 |    |         |        |
| 08523 | - 135             |         | 135 |    |         |        |
| 08524 | - 150             |         | 150 |    |         |        |
| 08525 | - 165             |         | 165 |    |         |        |
| 08526 | - 200 ▲           | 200     |     |    |         |        |
| 08531 | -CCH20- 90 ▲      | 3~20    | 90  | 51 | M24×1.5 | SC20   |
| 08532 | - 120             |         | 120 |    |         |        |
| 08533 | - 165             |         | 165 |    |         |        |
| 08534 | - 200 ▲           |         | 200 |    |         |        |

ホルダーに締付ナットと調整ねじを付属しております。

コレット (P3参照) 及び引掛スパナ (下表参照) は含まれておりませんので別途ご注文下さい。

▲印: 受注生産品あるいは将来受注生産に移行、廃止などを予定 (在庫を確認願います)

DBT (二面拘束) 仕様もあります。(P.27)

### 締付ナット

NUT

### 引掛スパナ

HOOK SPANNER

| CODE  | 型式        | 適応ホルダー |
|-------|-----------|--------|
| 40006 | CCH-NT 10 | CCH 10 |
| 40007 | CCH-NT 16 | CCH 16 |
| 40008 | CCH-NT 20 | CCH 20 |



| CODE  | 型式        | 適応ホルダー | 適応サイズ   |
|-------|-----------|--------|---------|
| 40003 | CCH-SP 10 | CCH 10 | 30 - 32 |
| 40004 | CCH-SP 16 | CCH 16 | 40 - 42 |
| 40005 | CCH-SP 20 | CCH 20 | 45 - 52 |

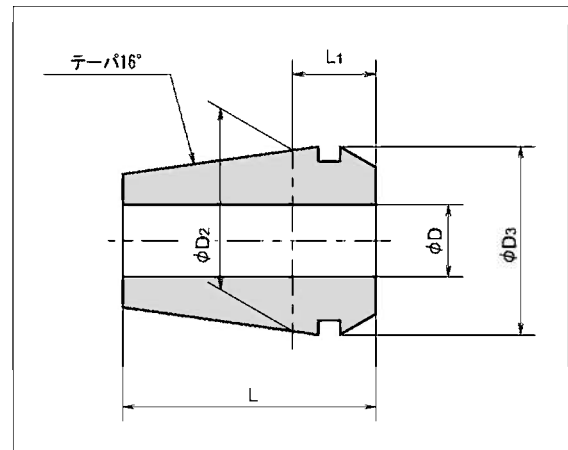




# スプリングコレット/SC

SPRING COLLET

小径用コレットチャックホルダー-CCHに使用するコレットです



| 型式     | D   |      | D2 | D3 | L  | L1   | 適応ホルダー |
|--------|---|------|----|----|----|------|--------|
|        | 呼び寸法  | 把握能力 |    |    |    |      |        |
| SC10-D | 1,1.5,2,2.5                                       | 0.5  | 16 | 17 | 27 | 10   | CCH10  |
|        | 3,4,5,6,7,8,9,10                                  | 1    |    |    |    |      |        |
| SC16-D | 1.5,2,2.5   | 0.5  | 25 | 26 | 35 | 11.5 | CCH16  |
|        | 3,4,5,6,7,8,9,10,11,12,13,14,15,16                | 1    |    |    |    |      |        |
| SC20-D | 3,4,5,6,7,8,9,10,11,12,13,14<br>15,16,17,18,19,20 | 1    | 32 | 33 | 40 | 12.5 | CCH20  |

- 1) レゴ社ER, シャプリン社ESXと共通使用可能です。
- 2) Dから(D-把握能力)までが把握可能範囲です。
- 3) スプリングコレットはアルプスツール社製です。

| CCH10用 |      |           | CCH16用 |      |           | CCH20用 |      |           |
|--------|------|-----------|--------|------|-----------|--------|------|-----------|
| CODE   | D    | 型式        | CODE   | D    | 型式        | CODE   | D    | 型式        |
| 40011  | 1.0  | SC10 -1.0 |        |      |           |        |      |           |
| 40012  | 1.5  | -1.5      | 40031  | 1.5  | SC16 -1.5 |        |      |           |
| 40013  | 2.0  | -2.0      | 40032  | 2.0  | -2.0      |        |      |           |
| 40014  | 2.5  | -2.5      | 40033  | 2.5  | -2.5      |        |      |           |
| 40015  | 3.0  | -3.0      | 40034  | 3.0  | -3.0      | 40071  | 3.0  | SC20 -3.0 |
| 40016  | 4.0  | -4.0      | 40035  | 4.0  | -4.0      | 40072  | 4.0  | -4.0      |
| 40017  | 5.0  | -5.0      | 40036  | 5.0  | -5.0      | 40073  | 5.0  | -5.0      |
| 40018  | 6.0  | -6.0      | 40037  | 6.0  | -6.0      | 40074  | 6.0  | -6.0      |
| 40019  | 7.0  | -7.0      | 40038  | 7.0  | -7.0      | 40075  | 7.0  | -7.0      |
| 40020  | 8.0  | -8.0      | 40039  | 8.0  | -8.0      | 40076  | 8.0  | -8.0      |
| 40021  | 9.0  | -9.0      | 40040  | 9.0  | -9.0      | 40077  | 9.0  | -9.0      |
| 40022  | 10.0 | -10.0     | 40041  | 10.0 | -10.0     | 40078  | 10.0 | -10.0     |
|        |      |           | 40042  | 11.0 | -11.0     | 40079  | 11.0 | -11.0     |
|        |      |           | 40043  | 12.0 | -12.0     | 40080  | 12.0 | -12.0     |
|        |      |           | 40044  | 13.0 | -13.0     | 40081  | 13.0 | -13.0     |
|        |      |           | 40045  | 14.0 | -14.0     | 40082  | 14.0 | -14.0     |
|        |      |           | 40046  | 15.0 | -15.0     | 40083  | 15.0 | -15.0     |
|        |      |           | 40047  | 16.0 | -16.0     | 40084  | 16.0 | -16.0     |
|        |      |           |        |      |           | 40085  | 17.0 | -17.0     |
|        |      |           |        |      |           | 40086  | 18.0 | -18.0     |
|        |      |           |        |      |           | 40087  | 19.0 | -19.0     |
|        |      |           |        |      |           | 40188  | 20.0 | -20.0     |

プルスタッド  
ボルト  
BT  
ST・NT  
TST  
DBT  
MCH  
MTA  
CCH  
JTA  
FMA  
FMB  
FMC  
SLA  
SLWD  
SLB  
SCA  
BSA  
BSB